



# Renaissance ルネッサンス

vol.46 2016年1月  
発行

一般財団法人 山形コンベンションビューロー  
〒990-0076 山形市平久保100番地  
TEL:023-635-3000 FAX:023-635-3030  
URL:http://www.convention.or.jp/  
E-mail:info@convention.or.jp

## 新年のご挨拶

一般財団法人  
山形コンベンションビューロー

理事長 佐藤 孝弘  
(山形市長)



あけましておめでとうございます。  
昨年中は、山形コンベンションビューローの活動につきまして格別のご支援とご協力を賜り厚く御礼申し上げます。

さて、本年は技能五輪全国大会や全国障害者技能競技大会、全国公立小中学校事務研究大会等の大規模な大会をはじめとして、様々なコンベンションが開催されます。このように、交流人口の増加を促すコンベンションの重要性と必要性は年々増しており、これらの開催が村山広域圏に一層の経済活性化や観光の振興、さらには文化の向上をもたらすものと期待をしているところです。

これからも、より多くのコンベンションを誘致、支援するため役職員一丸となって鋭意努力してまいりますので、皆様方のご指導とご支援を賜りますようお願い申し上げます。年頭のご挨拶といたします。

## 平成28年 コンベンション開催紹介 (前期)

### 第45回日本神経放射線学会

【期日】平成28年2月18日(水)～20日(土)  
【会場】山形市「山形テルサ」  
【人数】400名(県外350名)  
【主催】日本神経放射線学会



大会長 細矢 貴亮  
(山形大学医学部画像医学講座 教授)

恒例の2月、27年ぶりに山形の地で日本神経放射線学会を開催させていただきます。本会では、脳神経の画像診断に携わる専門家が一堂に会して、CTやMRI、PETという最新の画像診断法について討論します。

冬の山形ということで参加者が少なくなるのではと心配しておりましたが、例年通りの演題数が登録されました。県内外より400名程度の参加者が予想されます。参加者には、是非山形の「おもてなし」の心を感じていただきたいと思います。



### 第21回日本集団災害医学学会総会・学術集会

【期日】平成28年2月27日(土)～29日(月)  
【会場】山形市「山形国際交流プラザ」(山形ビッグウイング)  
【人数】1,500名  
【主催】第21回日本集団災害医学学会  
総会・学術集会



会長 森野 一真  
(山形県立中央病院 副院長)

この度、第21回日本集団災害医学学会総会・学術集会を開催します。

本学会は、災害時の医療に関する科学的な研究を行い、災害医学の進歩・発展に寄与することを目的とする、わが国唯一の学術団体です。東北地方で開催されるのは2回目、東日本大震災以降初めてとなります。

今回の主題は「むかしはいま、いまはむかし、未来はいつまで」です。

将来の災害に立ち向かうには、自らの経験を忘れず、過去に学び、いまから備えることが大切であるという思いを表現いたしました。

また、「災害時のトイレ環境をよりよいもの」という願いから、県民公開シンポジウム「災害時のトイレの未来」を企画しております。是非皆さんとともに考えていきたいと思っております。

### 第48回全国公立小中学校事務研究大会(山形大会)

【期日】平成28年8月3日(水)～5日(金)  
【会場】山形市「山形国際交流プラザ」(山形ビッグウイング)他  
【人数】2,000名(1,800名)  
【主催】全国公立小中学校事務職員研究会



大会実行委員長 高橋 忠昭  
(新庄市立新庄中学校 事務総括)

この度、第48回全国公立小中学校事務研究大会を山形市で開催いたします。大会テーマを「自律的な学校経営と学校のガバナンス改革」とし、2,000名を超える学校事務職員及び教育関係者の参加を予定しています。

学校が、家庭・地域のニーズに沿った質の高い教育を行うため、校長のリーダーシップの確立に向けた環境整備や、学校のガバナンス機能に果たす学校事務の在り方について研究を発表し、実践を交流します。3日目は、山形市出身の工業デザイナー 奥山清行氏より「これからの100年をデザインする」と題して講演いただきます。



# 平成27年 コンベンション開催報告 (後期)

## 〔公社〕日本地すべり学会 第54回研究発表会及び現地見学会

〔期日〕平成27年8月25日(火)～28日(金)  
〔会場〕山形市「山形テルサ」  
〔人数〕444名  
〔主催〕〔公社〕日本地すべり学会  
大会行委員長 八木 浩司(山形大学教授)

2015年度(公社)日本地すべり学会山形大会が8月25日から28日までの4日間の日程で山形テルサを主会場として開催された。

全国の大学、研究機関、一般企業で地すべり発生機構の解明や対策技術開発に携わる研究者・技術者444名が参加し、新たな知見や対策法の報告に対して活発な質疑・討議が行われた。

懇親会には300名を超える参加者が出席し、山形の主要酒蔵から集めた銘酒とやまがた舞子による舞踊など山形の伝統文化を存分に楽しんで頂いた。本大会開催にあたり、ご支援頂いた山形県、山形市ならびに(一財)山形コンベンションビューローなどの関係各位には心より御礼申し上げます。



## 日本温泉科学会第68回大会

〔期日〕平成27年9月9日(水)～11日(金)・12日(土)(エクスカーション)  
〔会場〕天童市「ほほえみの宿 滝の湯」  
〔人数〕90名(県外75名)  
〔主催〕日本温泉科学会

第68回大会は、温泉の研究者や温泉探査・掘削の技術者・管理者・経営者など温泉に関わる幅広い領域の方々が一室に会して研究成果を発表することを目的として天童温泉で開催しました。また、市民講座向けに公開講演も行いました。エクスカーションでは、皆さん蔵王の御釜がはつきり観えたとき、学会中とは別の顔を観ることができました。

本学会の山形県での開催は、上山温泉以来57年ぶりでしたが、出席した皆さんからは大変有意義な学会であったとお言葉をいただきました。最後にご後援をいただいた山形県の関係者の皆様に感謝申し上げます。



## 「地域の元気創造」全国市町村長サミット2015 in 山形

〔期日〕平成27年10月19日(月)～20日(火)  
〔会場〕山形市「山形テルサ」他  
〔人数〕約270名(県外約100名)  
〔主催〕総務省・山形県

全国の市町村長等が一室に会して議論・交流を行うことを通じて、地域活性化の一層の進展・普及を図ることを目的に「全国市町村長サミット」が開催されました。

土屋総務副大臣と吉村知事の挨拶の後、「人口減少社会における自治体経営」と題し、辻一橋大学副学長から御講演をいただきました。分科会では先進自治体の取組み事例を参考に、活発な議論が行われました。

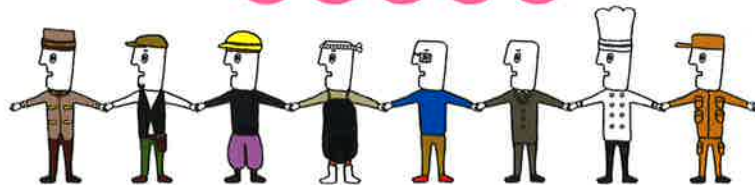
翌日は、現地視察を行い、参加者からは、行政運営の参考にしたいといった声が聞かれました。



## 山形市がつくった 地域密着型 福利厚生制度

会費  
1人につき  
月々500円  
(入会金200円)

詳しい内容は  
ホームページで  
ナイスサポート



一般社団法人 山形勤労者福祉サービスセンター (愛称: ナイスサポート)

〒990-2477 山形市長苗代6-1 山形市スポーツ会館1階 tel:023-647-7122/fax:023-647-7133

# 平成27年度 活動紹介 (後期)

## 「第2回山形ビッグウイングフェスティバル」開催！ ～ご報告～

昨年(2015年)の11月7日、8日に「第2回山形ビッグウイングフェスティバル」を開催いたしました。

この度は、食をテーマとした「村山広域7市7町うまいものフェア」を開催し、共催事業として「山形市伝統的工芸品まつり」、「みちのくこけしまつり」並びに、屋外において「山形らーめんフェスタ2015」が行われ、県内外から延べ13,500名のご来場をいただく事ができました。

会場内では、各市町の特産品や名産品、旬の食べ物を味わっていただきました。また、伝統的工芸品まつりでは、山形仏壇、建具、打刃物等、山形の匠の作品の数々が展示販売され、こけしまつりでは今年度の入賞作品の展示PRや実演販売などを行いました。屋外の山形らーめんフェスタでは県内の人気ラーメン店が来店し、今回だけのオリジナルメニューのラーメンを販売いたしました。

また、ステージでは、伝統的工芸品やこけしの紹介、行政PR等、そして素敵な景品が当たる「大抽選会」を行い、ゆるキャラも登場し会場を盛り上げました。

当日、ご来場いただきました皆様、またご協力を賜りました山形市伝統的工芸品まつり実行委員会、みちのくこけし協会、山形らーめんフェスタ2015実行委員会、7市7町(山形市・寒河江市・上市市・村山市・天童市・東根市・尾花沢市・山辺町・中山町・河北町・西川町・朝日町・大江町・大石田町)、レストランサンデリエの関係者各位に、心より御礼を申し上げますと共に、今後とも山形ビッグウイングをよろしく願っています。



## 「第25回 国際ミーティング・エキスポ」 出展報告

〔会期〕平成27年12月9日(水)～10日(木)

〔会場〕東京都千代田区「東京国際フォーラム」

〔主催〕観光庁、(社)日本コングレス・コンベンションビューロー(JCCB)、日本政府観光局(JNTO)

〔来場者数〕1,993名

〔出展者数〕147社・団体(122小間)

「第25回国際ミーティング・エキスポ」に出展いたしました。今回も山形県と共に出展し、庄内観光コンベンション協会、米沢コンベンション協議会が参加して山形県一丸となつてのPRになりました。

当財団では、村山広域圏(7市7町)を多岐に渡り紹介し、国際会議や国内会議主催者の方々や商談を行いました。

今後は開催地ご検討の主催者様を訪問し、山形開催の決定に向けた誘致活動を展開してまいります。



企画・デザインから  
印刷・発送まで  
一貫した自社製造

それが、ワンストップソリューション。

- 短納期
- 安定した高品質
- 低コスト
- 情報の安全性
- 複数種印刷からのSET・発送業務

五感に響くコミュニケーション  
大場印刷株式会社

TEL.023-686-6155(代) 〒990-2251 山形市立谷川二丁目485-2

株式会社 山形県JAビジネス

山形市役所向い「山形県JAビル 貸会議室のご案内」

最大170名のご利用が可。  
隣接有料立体駐車場もご利用いただけます。  
資料・会議室利用申込はHPから  
<http://www.y-jabusiness.com/>

〒990-0042 山形市七日町三丁目1-16 TEL 023-634-8170 FAX 023-624-4534

# 新規賛助会員のご紹介 平成27年7月~12月入会

## 観光・レジャー 王将果樹園 (株式会社やまがた さくらんぼファーム)

山形県内最大級の観光果樹園です。さくらんぼ狩りは5/20頃~7/20頃まで入園可能です。



〒994-0103 天童市川原1303  
TEL:023-657-3211 FAX:023-657-3213  
http://www.ohsyo.co.jp

## 飲食 味の店 スズラン

日本海直送の天然魚と自家農野菜をボリューム満点に！  
格安にご提供しております。



〒990-0039 山形市香澄町2-10-5  
TEL:023-642-2911

## 飲食 料亭 亀松閣

明治22年創業。静寂に包まれた緑あふれる景色の中で心からのおもてなしとお料理を皆様へ…。



〒990-0053 山形市薬師町2丁目8-81  
TEL:023-631-3644 FAX:023-641-8778  
http://r.gnavi.co.jp/t060400/

## 観光・レジャー さくらんぼの国 牧野観光フルーツ園

さくらんぼ狩り・産直ギフト・催事のことなら当フルーツ園へお任せください。



〒999-3211 上山市牧野字中原2020  
TEL:023-674-3305 FAX:023-674-2511  
http://www.makino-fruits.com

## 飲食 山形牛焼肉専門店「舞鶴牧場」

直営牧場で生産した、安心・安全な「山形牛」をリーズナブルな料金でご堪能ください。



〒994-0025 天童市鎌田本町2-4-51  
TEL/FAX:023-651-2941  
営業時間:11:30~14:00 17:00~21:00 定休日:毎週木曜日  
http://samidare.jp/bokujiyo/

## 飲食 味工房 すず

体の中から美しく…季節感を大切にした心づくしの創作料理。忘新年会、会合等にご利用ください。



LINE@のご案内  
友達登録でLINE限定のおトクな情報を配信！  
また、お店のご予約もこちらから可能です。

〒990-0833 山形市春日町8-5  
TEL:023-646-2446  
http://www.ajikoubou-suzu.com/

## 宿泊施設 蔵王・和歌の宿 わかまつや

自然が和歌を誘い、和歌が人を誘う旅。湯良し味良し眺め良し、の3拍子揃った満足の宿。



〒990-2301 山形市蔵王温泉951-1  
TEL:023-694-9525 FAX:023-694-9516  
http://www.wakamatuya.co.jp

## 各種学校 寒河江自動車学校

広々コースでのびのび教習！あらゆる車種の免許取得をサポート致します！



〒991-0041 寒河江市寒河江字久保1  
TEL:0237-86-4311 FAX:0237-86-6173  
http://www.ds-sagae.co.jp

## 印刷・出版 (株)アサヒ印刷

私たちが発信する情報で、コミュニケーションの輪が広がります！



〒990-2251 山形市立谷川2丁目486-14  
TEL:023-686-4331 FAX:023-686-4334



会員専用パンフレットコーナーです。会員のみさまざまなPRにぜひご利用ください。

※お問い合わせは総務担当まで  
023(6335)3000

年会費…  
1万円(1口)から

山形ビッグウイングには年間約50万人の方が来館されます。広報宣伝に是非ご利用ください。

「賛助会員の特典」  
山形ビッグウイングにある賛助会員コーナーへパンフレット(チラシ等)が設置可能です。  
山形ビッグウイングには年間約50万人の方が来館されます。広報宣伝に是非ご利用ください。

新規会員募集中

# 近畿日本ツアーズ

株式会社 近畿日本ツアーズ東北  
**山形支店**  
観光庁長官登録旅行業 第1925号

営業時間/月~金 9:00~17:45  
(但し店頭営業は9:30~17:30)  
休業日/土・日・祝・年末年始

〒990-0039 山形県山形市香澄町2-2-39 須藤ビル4F  
TEL/023-632-3211  
http://www.knt-th.co.jp/