

Renaissance

ルネッサンス



2026年7月

一般財団法人 山形コンベンションビューロー
yamagata convention bureau

〒990-0076 山形市平久保100番地 TEL:023-635-3000 FAX:023-635-3030
URL:https://www.convention.or.jp/ E-mail:info@convention.or.jp

令和8年コンベンション開催紹介(後期)

TeV Particle Astrophysics (TeVPA) 2026

【期日】令和8年8月30日(日)~9月4日(金) 【会場】天童温泉 ほほえみの宿滝の湯
【人数】400人(県外120人、国外250人)
【主催】マルチメッセンジャー宇宙物理学領域事務局、千葉大学ハドロン宇宙国際研究センター



実行委員長
石原 安野
(千葉大学 ハドロン宇宙国際研究センター) 教授

TeV Particle Astrophysics (TeVPA) 2026は、宇宙の高エネルギー現象を対象とする国際会議であり、ニュートリノやガンマ線、宇宙線の観測を通じて、ブラックホールや超新星爆発などの極限天体の理解を目指します。世界各国の研究者が集い、最新成果や将来計画について議論が行われます。山形の魅力に触れながら、国際的な交流と科学的意義の両面で充実した会議となることを期待しています。



第42回日本診療放射線技師学術大会 第33回東アジア学術交流大会(EACRT)

【期日】令和8年9月11日(金)~13日(日) 【会場】山形ビッグウイング
【人数】1,750人(県外1,550人、国外50人)
【主催】(公社)日本診療放射線技師会【共催】(一社)山形県放射線技師会



大会長
鈴木 幸司
(一社)山形県放射線技師会 会長

第42回日本診療放射線技師学術大会を2026年9月11日から13日まで、山形ビッグウイングにて開催いたします。今回は東アジア各国からも集まる国際大会となります。

大会テーマは「新たな潮流、紡ぐ灯、人とAIがもたらす放射線技術の未来」です。医療DXやAIの進化といった環境の変化の中、先人から受け継いだ技術を未来へつなぐとともに、我々診療

放射線技師の未来についても深く考える貴重な場となります。参加される皆様には、山形ならではの食文化や魅力にも触れただけのよう実行委員一同準備を進めております。



第88回全国都市問題会議

【期日】令和8年10月8日(木)~9日(金) 【会場】やまぎん県民ホール
【人数】2,000人(県外1,600人) 【主催】全国市長会、(公財)後藤・安田記念東京都市研究所、(公財)日本都市センター、山形市 【共催】(公財)全国市長会館



実行委員会 会長
佐藤 孝弘
(山形市長)

今回で第88回を数える全国都市問題会議は、全国の市長・特別区長・議員をはじめ、自治体関係者や学者・研究者が一堂に会し、都市が抱える問題や行政課題の解決に向け、理論と実務の両面から討議する会議です。

山形県では初の開催となる本会議は、「広域連携による都市圏づくり~活力ある多極型社会へ向けて~」をテーマとした活発な討議に加え、山形市の魅力発信の機会とし

ても期待されています。

万全の体制で参加者をお迎えできるよう関係する皆さまと連携しながら準備を進めて参りますので、引き続きご理解とご協力を賜りますようお願い申し上げます。



第61回全国学童保育研究集会in山形

【期日】令和8年10月31日(土)~11月1日(日) 【会場】やまぎん県民ホール・山形テルサ 他
【人数】4,500人(うち現地参加者2,800人(県外1,800人)、オンライン1,700人)
【主催】全国学童保育連絡協議会、山形県学童保育連絡協議会



実行委員長
元木 朗博
(山形県学童保育連絡協議会) 会長

61回を数えます全国学童保育研究集会が、本年山形市を中心に開催されます。現在、学童保育は就労支援のみならず、子どもたちにとって欠かせないインフラとなっているにもかかわらず、改善すべき点がハード・ソフト両面において多々あります。子どもたちがどのような放課後を過ごすかが、その後の人格形成にも大きな影響を与える点を考慮すると、実情を踏まえ今後の方向性を模索する場は必須であると思います。

「集い・語り・学びあう」全国学童保育研究集会はどなたでも参加が可能ですので、是非とも足を運んでいただき共に子どもたちの未来を考えましょう。



令和8年コンベンション開催報告(前期)

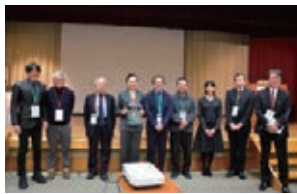
第27回 日本正常圧水頭症学会学術集会

【期 日】 令和8年2月14日(土)～15日(日)
 【会 場】 天童温泉 ほほえみの宿滝の湯
 【人 数】 335人(うち現地参加者267人(県外241人、国外6人)、オンライン68人)
 【主 催】 日本正常圧水頭症学会



大会長
伊関 千書
(東北大学高次機能障害学)

本学会は「Hakim 病の疫学・病因・病態をめぐって」をテーマに掲げ全国の医師(脳神経外科、脳神経内科、精神科等)、療法士、看護師らが参集しました。本疾患は、特発性正常圧水頭症(iNPH)とも呼ばれ、認知症も歩行も不自由にもなるため、多角的な病態解明や診療のアプローチが求められています。今回、山形・天童温泉に来て学んでみたい、と、魅力ある地域と学術への関心を喚起し、ハイブリッド形式にも対応し、大勢の参加者を得て活発な議論が行われました。国際交流シンポジウムも行い、海外の参加者からも大変好評でした。



公益社団法人全国解体工事業団体連合会 第15回(通算52回)通常総会(山形総会)

【期 日】 令和8年6月5日(金)～6日(土)
 【会 場】 ホテルメトロポリタン山形
 【人 数】 350人(県外291人)
 【主 催】 公益社団法人全国解体工事業団体連合会



実行委員長
遠藤 玄博
(一社)山形県解体工事業協会
副代表理事

(公社)全解工連の通常総会を山形市において開催しました。総会では、令和7年度の事業報告ならびに収支報告、今後の活動方針や業界を取り巻く課題について活発な協議を行い、参加者間で認識の共有を図りました。続いて会場内では、関連企業によるブース出展も実施され、最新の製品や技術、各種サービスの紹介が行われるなど、多くの参加者で賑わいました。また、懇親会では会員相互の交流と情報交換が活発に行われ、親睦を深める貴重な機会となりました。関係者間の連携強化にもつながる、大変有意義な総会となりました。



令和7年度 コンベンション経済波及効果

コンベンションの開催状況

- コンベンション開催数 **69** 件
- 現地参加者数 **23,905** 人

コンベンションによる支出

コンベンションは、関わる業種が多く裾野の広い波及構造です。

	主催者	参加者	
平均単価	9,481,929円/件	65,906円/人	
内 訳	<ul style="list-style-type: none"> ・会場費 ・印刷製本費 ・交通費 ・宿泊費 ・運営管理費 ・機械レンタル ・輸送費 ・飲食費 ・臨時雇用費 など 	<ul style="list-style-type: none"> ・宿泊費 ・交通費 ・飲食費 ・観光費 ・土産代 など 	
	主催者	参加者	計
最終需要(推計)	6億6,100万円	15億5,800万円	22億1,900万円

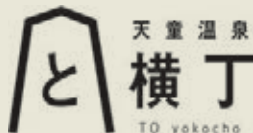
コンベンション開催による経済波及効果は

約15.7億円



- 直接効果
山形県内産品や県内でのサービスに対する対価の額
- 間接効果
直接効果から派生した原材料費や雇用者賃金の額

おすすめトピックス



天童温泉の中心部にある8店舗からなる屋台村です。山形県産食材を使った料理や地酒が味わえます。敷地内には将棋駒のモニュメントや将棋盤が刻まれたテーブルがあり、お酒を飲みながら自由に将棋を対局することもできます。



〒994-0025
山形県天童市鎌田本町1丁目3-15



令和8年度事業方針

▶ コンベンション誘致支援事業

継続して参加している商談会に加え、新たに学会等の大規模コンベンションの開催に併せて実施される展示会へ出展し、キーパーソンの新規開拓に努めます。また、主催者向けのフェアを継続実施し、首都圏と地元の両面から、村山広域圏7市7町におけるコンベンションの振興を図ってまいります。

令和8年度は、50件のコンベンションが予定されており、主催者や参加者の皆様に山形開催を満足していただけるよう支援を行ってまいります。

▶ 山形国際交流プラザの管理運営事業

引き続き大規模改修工事が計画的に行われますが、期間中、プラザの指定管理者として利用者の安全・安心を一番に心がけ、さらに主催者との情報交換を行うなど施設管理のサービス向上に努めるとともに、セールス活動を積極的に展開し利用促進を図ってまいります。

今年度も、コンベンション誘致支援事業とプラザ管理運営事業を両輪に、村山広域圏の活性化に努めてまいります。

山形ビッグウイング情報

「山形ビッグウイングフェスティバル」を開催します

第13回目の「山形ビッグウイングフェスティバル」を令和8年12月に開催いたします。

毎年好評をいただいております「村山広域まるごとマルシェ」をはじめ、「山形市伝統的工芸品まつり」「みちのくこけしまつり」などを予定しています。開催に関する情報は今後ホームページやSNS等でご案内してまいります。

ご家族ご友人お誘いあわせのうえ、たくさんのご来場をお待ちしております。

日時：令和8年12月5日(土)、6日(日)

10:00~15:00 (予定)

会場：山形ビッグウイング 1階 展示場

入場料：無料



【昨年の開催風景】

トイレ設備をリニューアル

和式から洋式へのリニューアルを一部行いました。今後も快適にお使いいただけるよう努めてまいります。



EV急速充電設備が設置されました

山形市のゼロカーボンシティの実現に向けた新たな取り組みとして、EV(電気自動車)用の急速充電設備が設置されました。どなたでも有料でご利用いただけます。



おすすめトピックス

～河北町紅花資料館で紅花染体験はいかがですか～

日本唯一の紅花に関する資料館では、気軽に紅花染体験ができます。



*体験料 ハンカチ30×30cm 1,700円
ハンカチ45×45cm 2,100円
*人数 5~50名様まで



特別な紅花染体験

新企画として藍染と紅花染を融合させたプレミアム紅花染体験も始めました！

最上紅花で染めるストール

参加費 ¥18,000
山形県産最上紅花の紅餅を使用
講師：鈴木 孝男(紅花染処鈴正)

お弁当付き見学プラン

紅花をあしらったお料理を中心に旬の食材を使ったお弁当「くれない御膳」も予約開始しました。



ご来館をお待ちしています

お問合せ 河北町紅花資料館(山形県西村山郡河北町谷地成1143)
TEL・FAX:0237-73-3500 E-mail:info@benibananosato.jp

新規賛助会員紹介

新規会員随時募集中! 年会費 /1 口 (1万円) から
(7月以降の入会の場合、初年度会費1口 5,000円)

飲食

食パンとサンドイッチの店 パルシェ

もちもちの生食パンと種類豊富なサンドイッチ!!
惣菜系からスイーツパンまで揃っています。
ぜひ、ご賞味ください。

〒990-0076 山形市平久保16-7
TEL : 023-625-6778



花・観葉植物

合同会社 natree

観葉植物の販売とリースで空間に彩りと癒しをお届けします。ご自宅やオフィスに最適なご提案からメンテナンスまで当社にお任せください。
〒990-2339 山形市成沢西1-1-32
E-mail : info@natreenatree.com
https://www.natreenatree.com



各種サービス

(株)アオバヤ アドポス山形センター

AdposはチラシやDMをポスティングで各ご家庭にお届けしております。

配布するスタッフさんへは健康とやりがいを提供できるように取り組んでおります。

〒990-0813 山形市松町3-8-34
TEL : 0120-311-502

詳しくは
ホームページへ



飲食

そば処 のむぎ

目にも綺麗な金色のつゆ。国産地鶏でとった
コク味豊かなダシが自慢! お好みで天かすを加えるのもおすすめです。

〒990-0072 山形市浜崎12-11
TEL : 023-622-4430



イベント・広告代理店

(株)イベントプロデュースガッツ

企画書作成、現場運営など、イベントに関する一連の業務をトータルにプロデュース!

ここぞ! という時に力になれるパートナーとして、あらゆるイベントをサポートします。

〒990-0023 山形市松波1-7-1
TEL : 023-635-0576

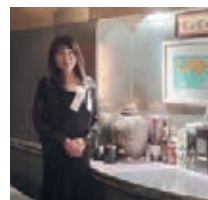


飲食

CoCo (ラウンジ)

JAZZが流れる落ち着いたラウンジ
ゆったりとくつろげる空間
グラス越しに広がる特別な時間
いつも変わらない笑顔でお待ちしております。

〒990-0039 山形市香澄町1-13-16YTビルパーレル2F
TEL : 023-625-6660



飲食

お食事処 べにばな亭

山形駅改札口より徒歩1分。ここに来れば山形の味が季節ごと楽しめる! 山形自慢のいも煮をはじめ季節の味も各種。山形のおいしいものをぜひお楽しみください。

〒990-0039 山形市香澄町1-16-34 (山形駅東口交通センター 2F)
TEL : 023-625-8007



PCO (学術会議企画運営)

感染症実務支援 (株)

元保健所職員としての実務経験をもとに、医療・福祉現場に即した感染症対策、BCP策定、学会・会議等の運営支援を提供しています。

〒990-0038 山形市幸町2-9
ダイワロイネットホテル山形駅前1F2Fリージャス山形駅前センター
TEL : 070-9099-9590

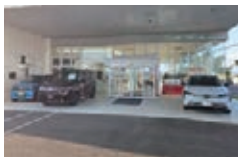


小売・商社

(株)ホンダモビリティ東北 ホンダカーズ山形嶋店

地域から期待されるカーディーラーを目指し、お客様対応させて頂いております。常時、人気の試乗車を取り揃えておりますのでお気軽にご来店下さい。

〒990-0885 山形市嶋北1-1-50
TEL : 023-629-1005



飲食

そば処庄司屋 御殿堰七日町店

七日町店は、平日お昼のランチ(そばと小天丼とサラダ等)、夜はそば屋で一杯晩酌セット、またそば屋が居酒屋の原型と言われるように、山形の地酒も常時10種類ほどご用意、お酒のおつまみとしての一品料理も豊富にご用意致しております。

〒990-0042 山形市七日町2-7-6
TEL : 023-673-9639



『第5回山形コンベンションフェア』を開催します

山形でコンベンションを開催するために必要な情報を一度に知ることができます。今後コンベンション開催をご予定の方も、ご検討中の方も、ぜひご来場ください。

開催日時 令和8年8月26日(水)午後2時~午後5時 **会場** 山形テルサ

開催内容 * コンベンション関連会社の展示商談ブース
(会場・ホテル・運営会社・旅行代理店・印刷・設営・記念品・お弁当など)

* アトラクション紹介ステージ
(やまがた舞子演舞、居合抜刀術サムライショー)

* ビューロー開催支援紹介コーナー

* 村山広域圏7市7町観光PRコーナー

* 山形テルサ 施設見学ツアー(午後1時~)



【昨年の開催風景】

職員採用試験

令和8年10月1日付
採用職員を募集します
《社会人経験者》



【応募期間】 令和8年6月15日(月)~7月21日(火)

【第1次試験】 令和8年8月2日(日)

【第2次試験】 令和8年8月20日(木)

【申込書取得方法】

当財団ホームページの「職員採用情報」または山形ビッグウイングホームページの「職員採用情報」からダウンロードしてください。



https://www.conve
n-tion.or.jp/ https://
www.conve
n-tion.or.jp/ https://www.conve
n-tion.or.jp/

2026年7月～12月

山形国際交流プラザ(ビッグウイング)主な催物

2026年6月現在

会期	開催名称	会場名	入場種別	問い合わせ先
7月	2日	第24回山形県障害者技能競技大会(アビリンピックやまがた2026)	展234	一般 (独)高齢・障害・求職者雇用支援機構山形支部
	4日	新日本プロレス山形大会(仮)	展34	一般 新日本プロレスリング(株)
	10日～11日	第42回 日産部品山形販売 総合見本市	展12	関係者 日産部品山形販売(株)
	11日～12日	ネットフェスティバル	展34	一般 (株)ハイスタッフ
	12日	山形新商品グランプリ	展12	一般 (株)やまRe住
	18日～19日	第14回 山形トヨタ グランドフェスタ	展1234	一般 山形トヨタ自動車(株)
	24日～26日	第4回山形ミネラルマルシェ	展1234	一般 (株)ミネラルマルシェ
8月	1日	やまがたキッズタウン(仮)	展34	一般 (株)山形新聞社
	2日	おでかけライブin山形	展示場1	一般 (株)ユウメディア
	7日～11日	絵画展示販売会(仮)	展示場1	一般 アールビバン(株)
	8日～9日	フランスベッド工場直送ダイナミックフェアin山形	展示場2	一般 フランスベッド(株)
	8日～9日	littleマルシェ	展34	一般 littleマルシェ
	21日～23日	エホバの証人の山形地区大会	展1234	会員 ものみの塔聖書冊子協会
	25日	2026セイハククリーンフェア	展示場2他	関係者 (株)セイハン
30日	マイナビ転職フェア 山形	展示場1	一般 (株)マイナビ	
9月	11日～13日	第42回日本診療放射線技師学術大会 第33回東アジア学術交流大会(EACRT)	展1234他	関係者 (一社)山形県放射線技師会
	17日～18日	MUSUBI-JAPAN QUALITY-	展234	関係者 アルファーデザイン(株)
	19日～22日	山形美術こっとうお宝市	展示場1	一般 鈴木商事
	21日～23日	山形Zakka*たいむin山形ビッグウイング	展234	一般 Zakkaたいむ実行委員会
	26日～27日	山形輸入車ショー2026	展1234	一般 (一社)日本自動車販売協会連合会山形県支部
	29日	設備士第2・第3技能試験	展示場1	関係者 (一社)山形県LPガス協会
	29日	「2026ふれあい合同面接会」	展234	一般 山形公共職業安定所
10月	2日～3日	プレミアム平日マルシェ	展示場1	一般 プレミアム平日マルシェ
	3日	山形ヤクルト販売70周年創業感謝祭	展234他	一般 山形ヤクルト販売(株)
	4日	Apls周年イベント(仮)	展示場1	一般 (特非)生涯スポーツ振興会
	7日	山形丸魚 総合展示会2026	展234	関係者 (株)山形丸魚
	10日～11日	カロラ山形わがままカーニバル	展12	一般 トヨタカロラ山形(株)
	10日～11日	2026秋パナソニック 秋の大感謝祭	展34	一般 山形パナソニック(株)コンシューマー事業部
	12日	第2回 いろいろいろいろフェス	展示場1	一般 (一社)ナースリハネット
	14日	やまがたITソリューションEXPO2026	展示場1	一般 (一社)山形県情報産業協会
	17日～18日	やまがた環境展2026&エコライフやまがた2026	展1234他	一般 (株)山形新聞社
24日～25日	第74回リンベルクリアランスセール	展12	会員 リンベル(株)	
29日～30日	第11回全国小水力発電大会in山形	展示場1他	一般 全国小水力利用推進協議会	
11月	1日	インターンシップ&キャリア発見フェア 山形会場	展34	一般 (株)マイナビ
	6日	小松物産(株)2026大感謝祭フェア	展示場1	関係者 小松物産(株)
	7日	秋の大感謝祭	展示場2	関係者 遠藤商事(株)
	7日	マリーゴールド女子プロレス 山形大会	展34	一般 (株)マリーゴールド
	8日	高圧ガス保安法・液化石油ガス法【国家試験】	展34他	一般 (一社)山形県LPガス協会
	10日	令和8年度やまがたシルボンヌnetwork交流大会・講演会	展12	一般 (公社)山形県シルバー人材センター連合会
	11日	福祉のしごとフェア2026 介護就職デイ 就職面談会	展234	一般 山形公共職業安定所
	13日～16日	イラストレーターズフェスティバル(仮)	展示場1	一般 アールビバン(株)
	14日～15日	山形鉄道まつり	展示場2	一般 (株)カラマツトレイン
	14日～15日	創り手市～匠と健美食～	展34	一般 創り手市
	21日	転職プラザ・就活プラザin山形	展示場1	一般 (株)求人ジャーナル山形営業所
28日～29日	服地大売出し	展示場2	一般 (株)大場ウエスセンター	
29日	液化石油ガス設備士技能【国家試験】	展示場1	関係者 (一社)山形県LPガス協会	
12月	5日～6日	第13回 山形ビッグウイングフェスティバル 併催：山形市伝統的工芸品まつり みちのくこけしまつり	展1234	一般 (一財)山形コンベンションビューロー
	12日	山形県探究学習課題研究発表会	展34	一般 山形県教育局高校教育課
	13日	第二種電気工事士下期技能試験	展12	一般 (株)全国試験運営センター仙台事務所
	13日	プレミアム休日マルシェ	展34	一般 プレミアム休日マルシェ
	15日～16日	山形パナソニック ソリューションexpo 2026(仮)	展示場1	一般 山形パナソニック(株)
18日～20日	第2回さくらんぼテレビ全国うまいものフェスティバル2026	展1234	一般 (株)さくらんぼテレビジョン	

※上記掲載内容については、変更になる場合もございますのでご了承ください。

会期	開催名称	会場	主催者	現地参加者 (人)	規模	
7月	9日～10日	第73回東北地区高等学校校定時通信制教育振興会総会並びに大会 第76回東北地区高等学校校定時通信制教育研究協議会大会	山形テルサ	東北地区高等学校校定時通信制教育振興会 東北地区高等学校校定時通信制教育研究協議会	100	ブロック
	16日～17日	令和8年度東北ブロック老人クラブリーダー研修会	美味求真の宿 天童ホテル	(一社)山形県老人クラブ連合会	300	ブロック
	23日～24日	第56回東北地区救護施設研究協議会大会	山形テルサ	東北地区救護施設協議会	80	ブロック
8月	2日～4日	視覚障害教科教育研究会 (山形大会)	山形テルサ	全国高等学校長協会入試点訳事業部	120	全国
	27日～28日	令和8年度結核予防技術者地区別講習会 (東北地区)	パレスグランデール	山形県	200	ブロック
	27日～29日	全国大学音楽教育学会 第41回全国大会《山形大会》	山形テルサ	全国大学音楽教育学会・東北地区学会	100	全国
	30日～9/4	TeV Particle Astrophysics (TeVPA) 2026	ほほえみの宿 滝の湯	マルチメッセンジャー宇宙物理学領域事務局 千葉大学ハドロン宇宙国際研究センター	400	国際
	31日～9/1	第75回東北畜産学会山形大会	山形テルサ	東北畜産学会	200	ブロック
9月	3日～4日	令和8年度食生活改善推進員リーダー北海道・東北ブロック 研修会	仙溪園 月岡ホテル	山形県 (一財)日本食生活協会 山形県食生活改善推進協議会	220	ブロック
	10日～11日	令和8年度東北地区獣医師大会 令和8年度獣医学術東北地区学会	山形テルサ	(公社)山形県獣医師会	300	ブロック
	11日～12日	第23回都道府県立病院対策会議	ほほえみの宿 滝の湯	自治労県職共闘	200	全国
	11日～13日	第42回日本診療放射線技師学術大会 第33回東アジア学術交流大会 (EACRT)	山形ビッグウイング	主催 (公社)日本診療放射線技師会 共催 (一社)山形県放射線技師会	1,750	国際
	12日～13日	第14回全国作業療法系大学院ゼミナール× (一社)日本OTインベーション機構あからん全日本研修大会	山形県立保健医療大学	幹事 仁藤 充洋 (山形県立保健医療大学 教授) 大会長 佐藤 寿晃 (山形県立保健医療大学 教授)	300	全国
	12日～13日	日本解剖学会第72回東北・北海道連合支部学術集会	山形大学医学部	会長 後藤 薫 (山形大学医学部解剖学第二講座 教授)	50	ブロック
	15日～16日	第46回地震工学研究発表会	山形テルサ	(公社)土木学会 地震工学委員会	250	全国
	19日～20日	国際ブリーフセラピー協会第18回学術会議	山形大学小白川キャンパス	国際ブリーフセラピー協会山形支部	130	全国
	23日～27日	2026年度日本火山学会秋季大会	山形大学小白川キャンパス	特定非営利活動法人日本火山学会	350	全国
26日～27日	第44回東北理学療法学術大会in山形	山形テルサ	日本理学療法士協会東北ブロック協議会	400	ブロック	
10月	3日	第70回東北・北海道地区母子寡婦福祉研修大会	美味求真の宿 天童ホテル	(一財)山形県母子寡婦福祉連合会	300	ブロック
	4日	第80回東北精神神経学会総会	山形テルサ	会長 鈴木 昭仁 (山形大学医学部精神医学講座 教授)	70	ブロック
	4日	第17回東北精神保健福祉学会山形大会	山形テルサ	大会長 中村 成 (酒田東病院 院長)	100	ブロック
	8日～9日	第88回全国都市問題会議	やまぎん県民ホール	全国市長会 (公財)後藤・安田記念東京都市研究所 (公財)日本都市センター 山形市	2,000	全国
	11日	第44回日本小児歯科学会北日本地方会大会および総会	山形県歯科医師会館	(公社)日本小児歯科学会北日本地方会	200	ブロック
	15日～16日	第49回経済同友会 東北・北海道ブロック会議	ホテルメトロポリタン山形	山形経済同友会	150	ブロック
	24日	第56回精子研究会	山形テルサ	精子研究会	60	全国
	29日～31日	第11回全国小水力発電大会in山形	山形ビッグウイング	全国小水力利用推進協議会 山形県小水力利用推進協議会	400	全国
	31日～11/1	第61回全国学童保育研究集会in山形	やまぎん県民ホール、 山形テルサ 他	全国学童保育連絡協議会 山形県学童保育連絡協議会	2,800	全国
11月	5日～6日	第56回東北農村青年会議山形大会	山形テルサ	東北農業青年クラブ連絡協議会 山形県農業青年クラブ連絡協議会 山形県	150	ブロック
	6日	令和8年度 (公社)全日本トラック協会女性部会 東北ブロック研修会	ホテルメトロポリタン山形	(公社)全日本トラック協会女性部会 東北ブロック女性協議会	50	ブロック
	7日～8日	(一社)全国パーキンソン病友の会 北海道・東北ブロック交流会 in YAMAGATA	山形テルサ	(一社)全国パーキンソン病友の会山形県支部	200	ブロック
	20日～22日	第34回視覚障害リハビリテーション研究発表大会	山形テルサ	視覚障害リハビリテーション協会	300	全国
	26日～27日	第59回安全工学研究発表会	山形テルサ	特定非営利活動法人安全工学会	300	全国
1月	11日～12日	15th EES Hands-on Seminar in Yamagata 第15回内視鏡下耳科手術ハンズオンセミナーin山形	山形医学交流会館、 50周年記念講堂	会長 伊藤 吏 (山形大学医学部耳鼻咽喉・頭頸部外科学講座 教授)	100	国際
2月	27日	第130回日本輸血・細胞治療学会東北支部例会 / 令和8年度 赤十字血液シンポジウム東北	山形テルサ	日本輸血・細胞治療学会 東北支部 / 山形県赤十字血液センター 日本赤十字社 東北ブロック血液センター	250	ブロック
	27日～28日	第32回小児神経症例検討会 (蔵王セミナー)	日本の宿 古窯	小児神経症例検討会 (蔵王セミナー) 事務局	120	全国

※村山広域圏 (7市7町) を主会場とする、ブロック規模 (東北、北日本、東日本) 以上の学会、大会、会議、研究会等で現地参加者50人以上を掲載しています。
なお、掲載内容については変更になる場合があります。

■ 宿泊施設

Table listing accommodation facilities such as 有馬館, 果実の山あづま屋, コンフォートホテル山形, etc.

■ 各種会場

Table listing various event venues like 山形ジョイン(パレスグランデール), 山形市都市振興公社, etc.

■ 交通・運輸

Table listing transportation and logistics services such as 観光タクシー, 蔵王ロープウェイ, etc.

■ 旅行代理店

Table listing travel agencies like 近畿日本ツーリスト, JTBB山形支店, etc.

■ P C O (学術会議企画運営)

Table listing PCO services including 感染症実務支援, コングレ東北支社, etc.

■ イベント・広告代理

Table listing event and advertising agencies like イベントプロデュースガッツ, エーディーバンク, etc.

■ 看板・装飾・設営

Table listing sign, decoration, and event services such as エイアンドシー, 大場広告美術, etc.

■ 舞台装置・照明・音響

Table listing stage equipment, lighting, and audio services like サンセットスタジオ, ステージアンサンブル東北, etc.

■ 花・観葉植物

Table listing floral and plant services including 合同会社natree.

■ 印刷・出版

Table listing printing and publishing services such as アサヒマーケティング, 大場印刷, etc.

■ 各種レンタル

Table listing various rental services like コキモノモーションサービス, JR東日本レンタルリース, etc.

■ ビル管理・警備・清掃・クリーニング

Table listing building management, security, and cleaning services like エヌイーエスコポーレーション, etc.

■ 弁当・ケータリング

Table listing catering and catering services such as 魚吉, エピスヤ風味堂, etc.

■ 人材派遣

Table listing recruitment services like ATアクト, 山形伝統芸能振興.

■ 報道

Table listing media and news services such as エフエム山形, さくらんぼテレビジョン, etc.

■ 飲食

Table listing food and beverage services like 旬揚妻, 味工房, etc.

Table listing food and beverage services including CoCo(ラウンジ), ごはん家 愛菜, etc.

Table listing food and beverage services such as そば処 庄司屋, そば処 のむぎ, etc.

Table listing food and beverage services like ナチュラルカフェグランロック, 肉そば一休庵, etc.

Table listing food and beverage services including 旬濱なす, 紅の蔵 Bubula, etc.

■ 食品製造・卸

Table listing food manufacturing and wholesaling services like 男山酒造, コカ・コーラ, etc.

■ 各種製造・卸

Table listing various manufacturing and wholesaling services such as 芦野工業, 阿部玩具, etc.

■ 小売・商社

Table listing retail and trading company services like 浅野商店, 旭自動車, etc.

■ 土産(銘品・銘菓)

Table listing souvenir services such as エスパル山形, 遠藤物産, etc.

Table listing various services including 清川屋, 佐藤松兵衛商店, etc.

■ 観光・レジャー

Table listing tourism and leisure services like 王将果樹園, 蔵王カントリークラブ, etc.

■ 百貨店・スーパー・コンビニ

Table listing department stores, supermarkets, and convenience stores like ヤマザワ, 高陽堂書店, etc.

■ 金融・保険・証券・不動産

Table listing financial, insurance, securities, and real estate services like エステー, くらやか銀行, etc.

■ 建設設計・土木建設

Table listing construction and design services such as 石川, 小松ウオール工業, etc.

■ 電気・設備

Table listing electrical and equipment services like KOEI, 城西電工, etc.

■ 電力・燃料・情報通信

Table listing power, fuel, and information communication services like NTT東日本, デジタス.

Table listing various services including 東北電力, 山形ガス, etc.

■ 各種サービス

Table listing various services such as あいらくグループ, アオバヤ, etc.

■ 各種団体

Table listing various associations and organizations like 河北町商工会, 上山市商工会, etc.

色がついているところは令和8年1月〜入会の新規会員です。